

## PROFESSIONAL PROTOCOL



### FÁZA 1

#### UMÝVANIE

#### LISS PERFECT SHAMPOO



A

Naneste šampón Liss Perfect Shampoo na mokré vlasy, jemne premasírujte a opláchnite vodou.



### FÁZA 2

#### VÝŽIVA

#### LISS PERFECT MASK



B

Na uterákom usušené vlasy rovnomerne naneste štetcom masku Liss Perfect Mask, premasírujte každý prameň (lokňu) od korenkov až ku končekom.



C

Prekryte uterákom alebo čapicou do sprchy a nechajte pôsobiť 3-5 minút.



D

Prečesťe antistatickým hrebeňom, potom zmyte dostatočným množstvom vody.



### FÁZA 3

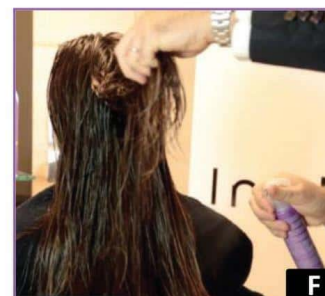
#### VYHLADZOVACÍ EFEKT

#### LISS ONE



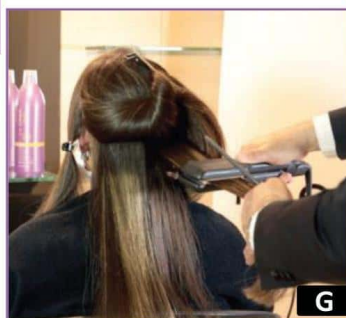
E

Vlasy usušte uterákom tak, aby ste z nich odstránili aspoň 50 % vody.



F

Nasprejajte Liss One Spray ponad všetky vlasy, prečesťe hrebeňom a potom usušte fénom s použitím kefy.



G

Nasprejajte opäť a použite žehličku na dokonalý efekt vyhladenia.

# PROFESSIONAL VIDEO

>> Ice cream  
liss-pro

15  
ACTIONS

